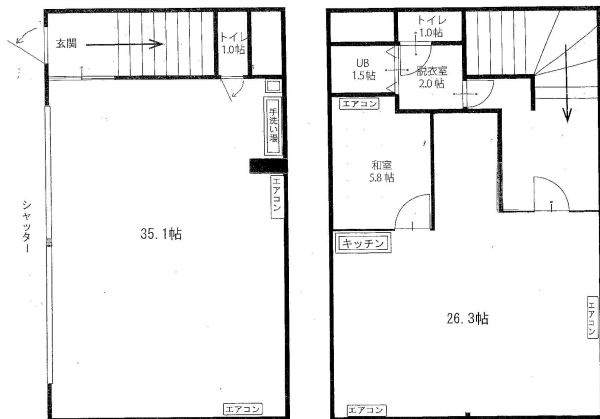


教室やスポーツジム、事務所などに。敷地内に広めの駐車スペースがあります！



※ 現況と異なる場合は現況を優先します。



物件種目	店舗(建全部)		
物件名	東本成寺貸店舗		
最寄駅	J R信越本線 三条駅 徒歩17分		
間取			
賃料	14.3万円		
	坪単価	0.3132万円	敷金 2ヶ月

所在地	新潟県三条市東本成寺 東本成寺貸店舗		
築年月	1997/05	新築/中古	
面積	150.95m <sup>2</sup>	計測方式	
バルコニー	m <sup>2</sup>	向き	
建物階数	地上2階	部屋階数	階
部屋/区画番号		総戸/区画数	
建物構造	鉄骨造		
間取内容			
住宅保険料	要年	修繕積立金	円
駐車場		取引態様	貸主
引渡/入居時期	相談	現況	空家
地目		用途地域	第一種住居
学区区			
設備・条件	角地・給湯・バス・トイレ別・エアコン・プロパンガス インターネット対応 電動シャッター 坪数：45.66坪 自治会費、消雪パイプ負担金は自治会等の指示に従い、借主が負担すること。 浄化槽の点検、汲み取り等にかかる費用は借主が負担すること。		
特記事項	契約期間：3年 賃貸保証等：加入要 (ジェイリース (株) 事業用プラン (例) J-AKINII 初回保証料：月額総賃料の100%、継続保証料 (毎年)：月額総賃料の10%)		



地図データ ©2024 地図の誤りを報告する

※物件掲載内容と現況に相違がある場合は現況を優先と致します。

新潟県知事(14)第1319号

**川口商事株式会社**

新潟県三条市東三条1丁目5-1 川商ビル2F Email : info@kawasho.info URL : https://www.kawasho.info

TEL 0256-34-6177  
FAX 0256-34-6178  
0120-876-199

