

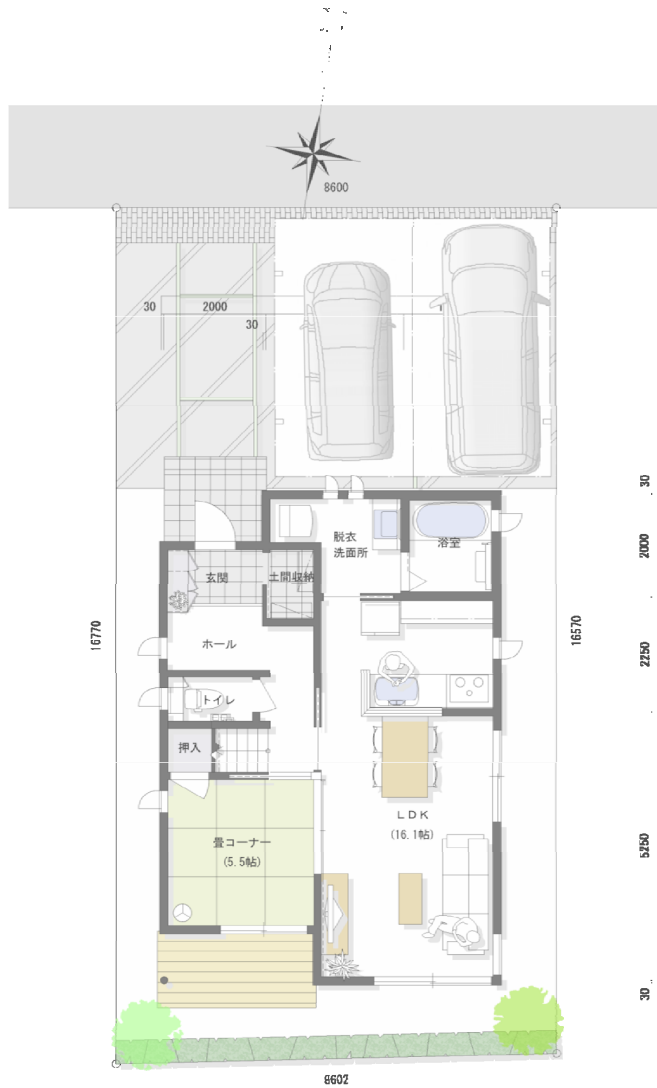
IMAGE

PLAN

DESIGN PROPOSAL  
FOR SEKISUI HOUSE

～ 南四日町1丁目分譲地 3街区 ～

**SEKISUI HOUSE**



SITE & 1F PLAN 1/100

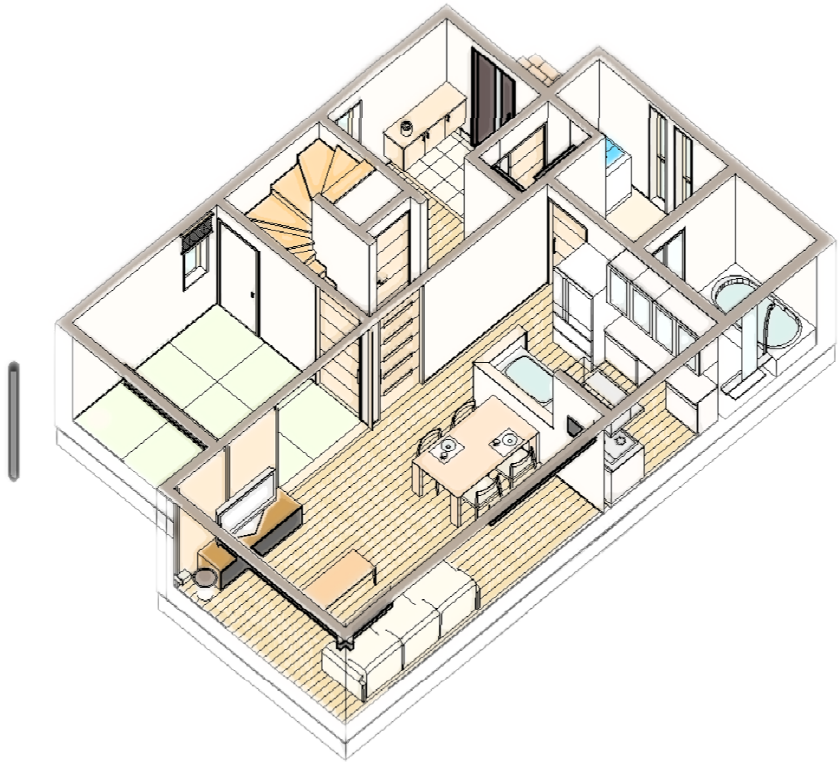


2F PLAN 1/100

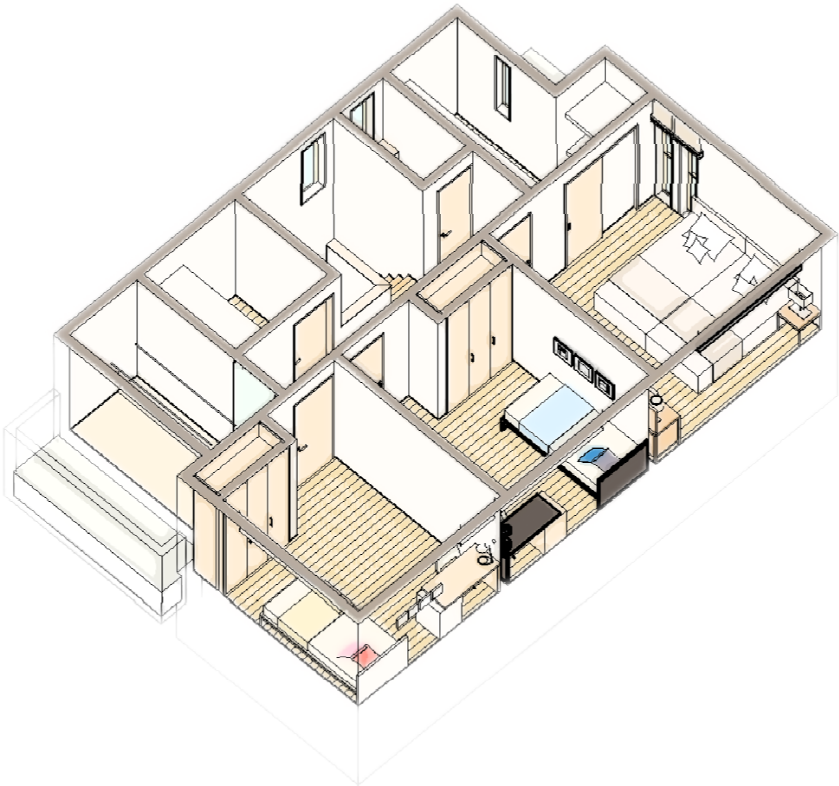
延床面積	
1F/	57.71㎡
2F/	59.21㎡
合計/	116.92㎡ (35.36坪)



Image



1F Bird's eye view



2F Bird's eye view



*Living Dining Kitchen & Tatami corner*



*Entrance & Bed Room & Kids Room*

05

EXTERIOR



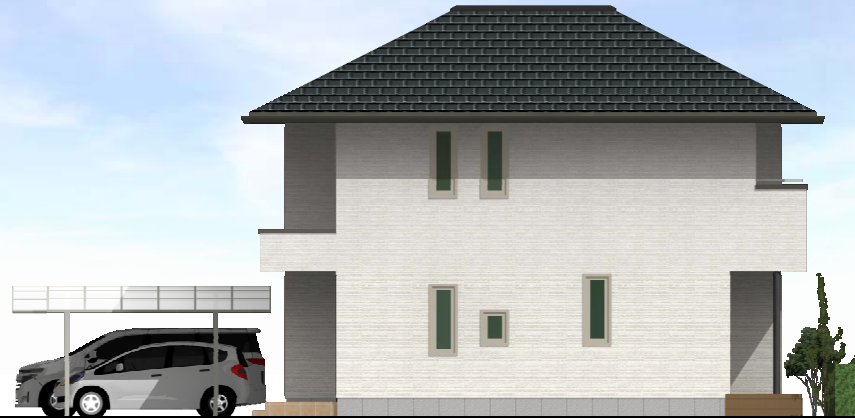
EXTERIOR IMAGE

SEKISUI HOUSE





NORTH ELEVATION



WEST ELEVATION



SOUTH ELEVATION



EAST ELEVATION



プランについてのご意見、ご要望、ご質問など、何でもお気軽にご記入ください。

最後までご覧いただき、ありがとうございました。

ご家族皆様でご検討頂く際のご参考にして頂ければ幸いです。

お客様の理想の住まいづくりのお手伝いをスタッフ一同、

精一杯ご提案させていただきます。

ご不明な点やお気づきの点がございましたら、

お気軽に下記までご連絡ください。

よろしくお願い申し上げます。



## 積水ハウス株式会社

### 新潟支店 県央店

〒959-1232

燕市井土巻3-5 NST燕三条総合住宅展示場内

電話 0256-66-5737 FAX 0256-66-5738

DESIGND BY

SEKISUI HOUSE